



T.C.



ÇEVRE VE ORMAN BAKANLIĞI



2008 YILINDA GERÇEKLEŞTİRİLEN FAALİYETLER 2009 YILI HEDEFLERİ

22 Ocak 2009- ANKARA

2008 YILI
DEVLET METEOROLOJİ İŐLERİ
GENEL MÜDÜRLÜĐÜ
FAALİYETLERİ

METEOROLOJİK ÇALIŞMALAR

Çevre



Orman



Ulaştırma



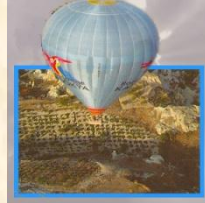
Tarım



Enerji



Turizm



Savunma



Adalet



Sigorta



Spor



Sağlık

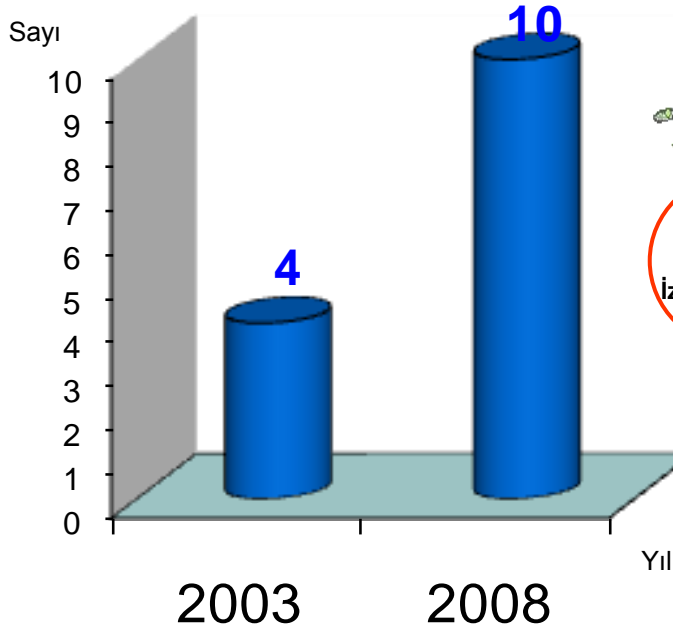


Sanat

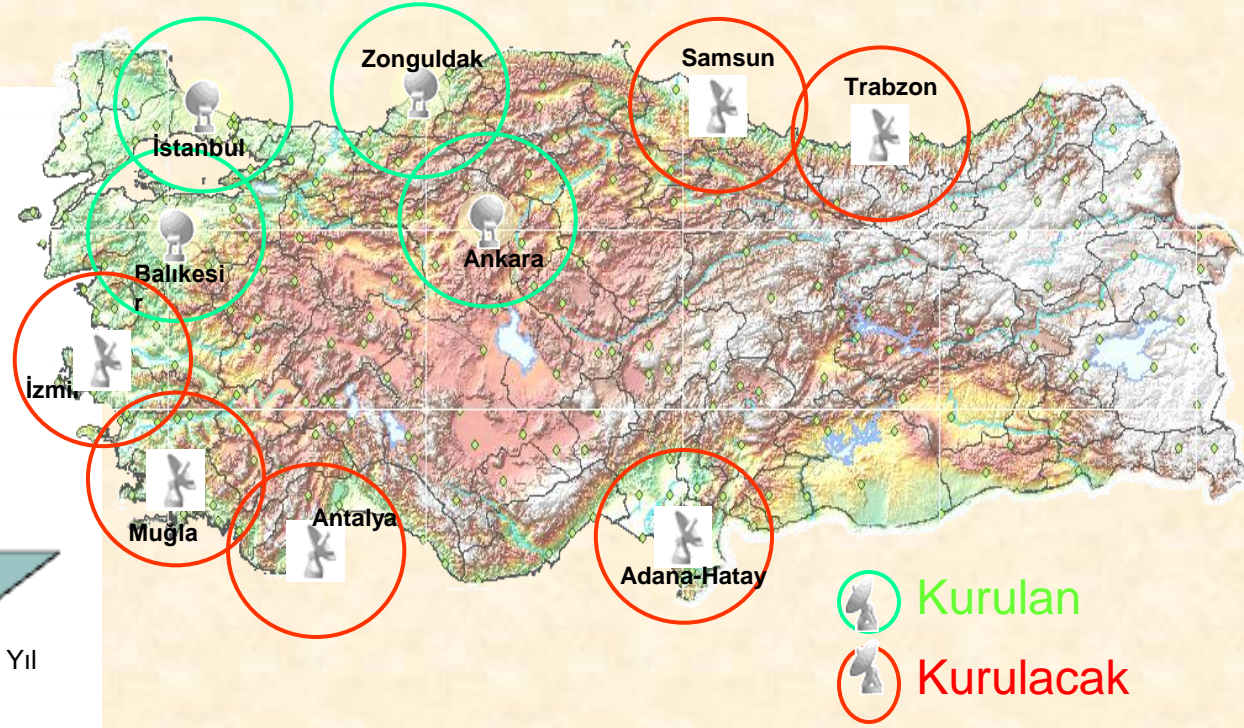


- 1935 yılından beri Devlet Meteoroloji İşleri Genel Müdürlüğü; başta ulaştırma, silahlı kuvvetler, çevre, orman, tarım ve enerji olmak üzere bütün sektörlere meteorolojik hizmetleri sunmaktadır.

METEOROLOJİK TAHMİN VE ERKEN UYARILAR İÇİN 6 ADET METEOROLOJİ RADARI TEMİN EDİLDİ

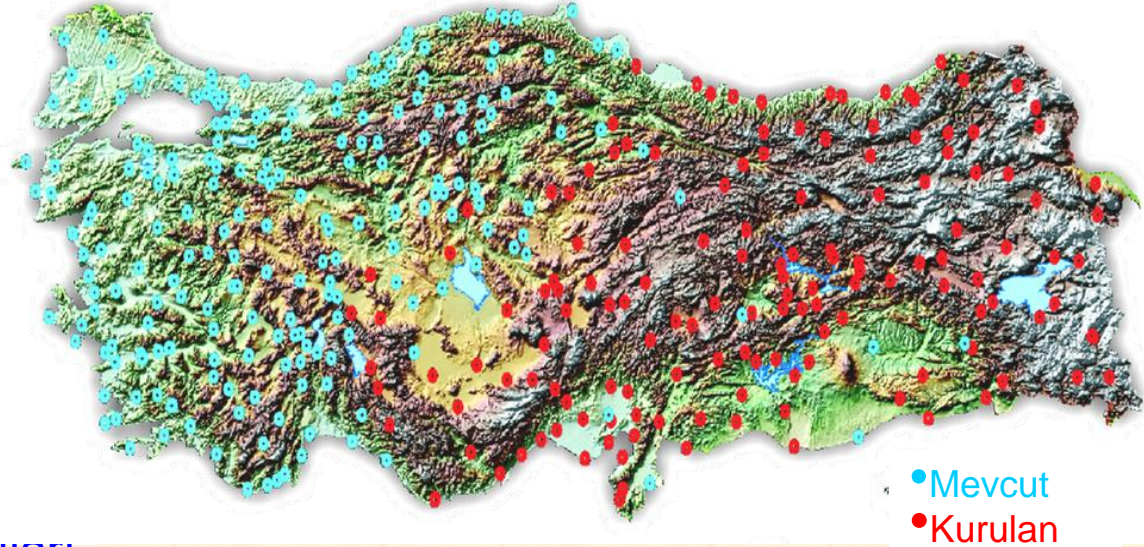
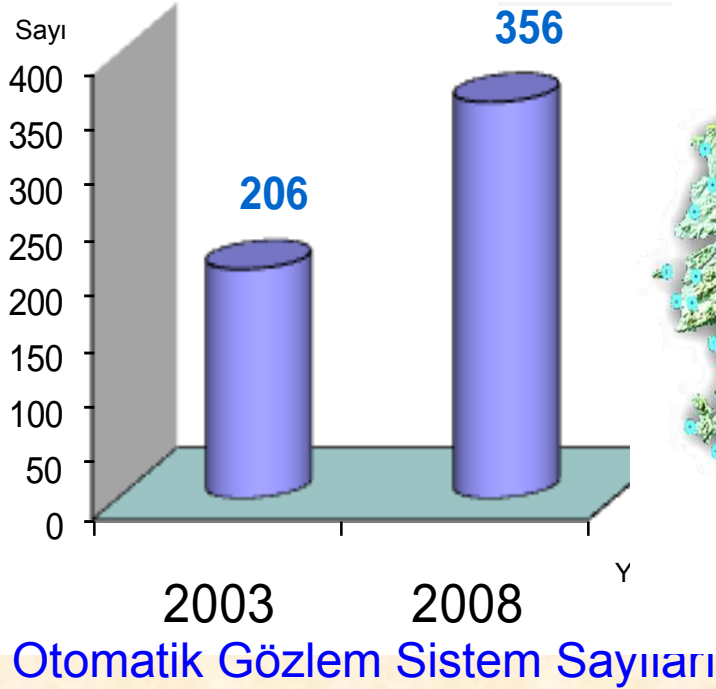


Yıllara Göre Radar Sayıları



- ❖ Radarlar, İzmir, Antalya, Muğla, Adana, Samsun ve Trabzon illerine kurulacak.

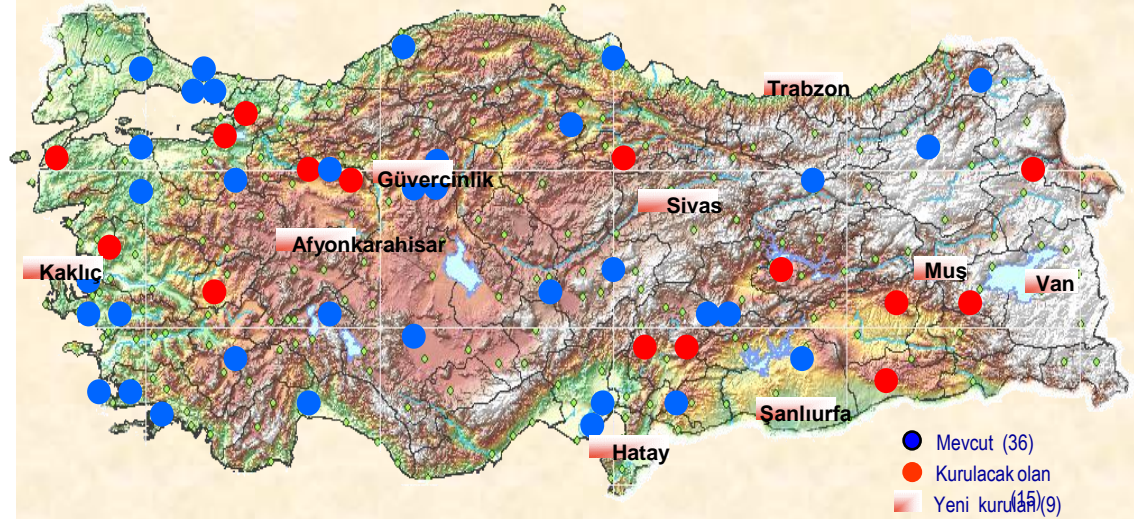
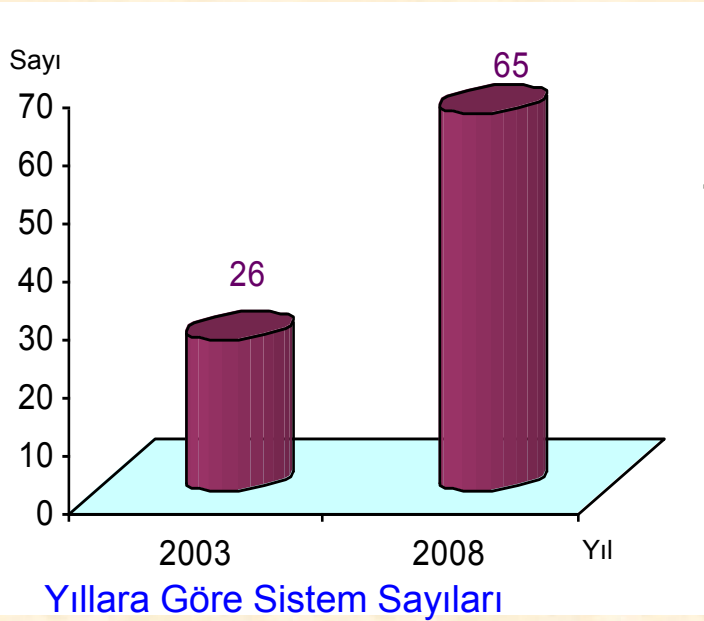
150 ADET OTOMATİK METEOROLOJİ GÖZLEM SİSTEMİ (OMGS) KURULDU



Otomatik gözlem sistemleri ile;

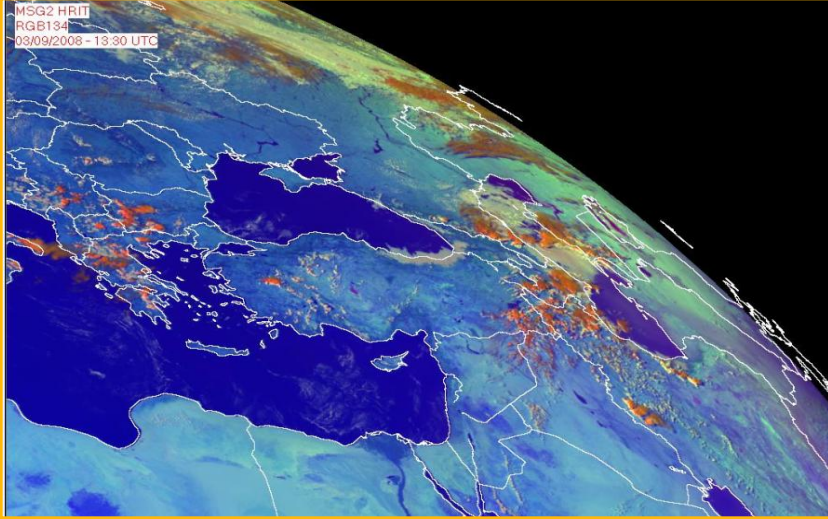
- Dakikalık periyotlarda, daha hızlı, ucuz ve sürekli veri akışı elde edilmektedir.

9 Havaalanına Otomatik Meteoroloji Gözlem ve Raporlama Sistemi kuruldu



- ❖ Van-Ferit Melen, Muş, Sivas, Şanlıurfa-GAP, Hatay, Ankara-Güvercinlik, Trabzon, Afyonkarahisar ve İzmir-Kaklıç havaalanlarına kurulan sistemlerle uçuşlar daha güvenli hale getirildi.

Meteorolojik uydu yer alıcı sistemleri kuruldu



METEOSAT MSG2 uydusu resmi



TERRA uydusu MODIS resmi

Bu sistemden; sıcaklık, bitki örtüsü, orman yangınları, deniz durumu, toz miktarı gibi veriler elde edilmektedir.

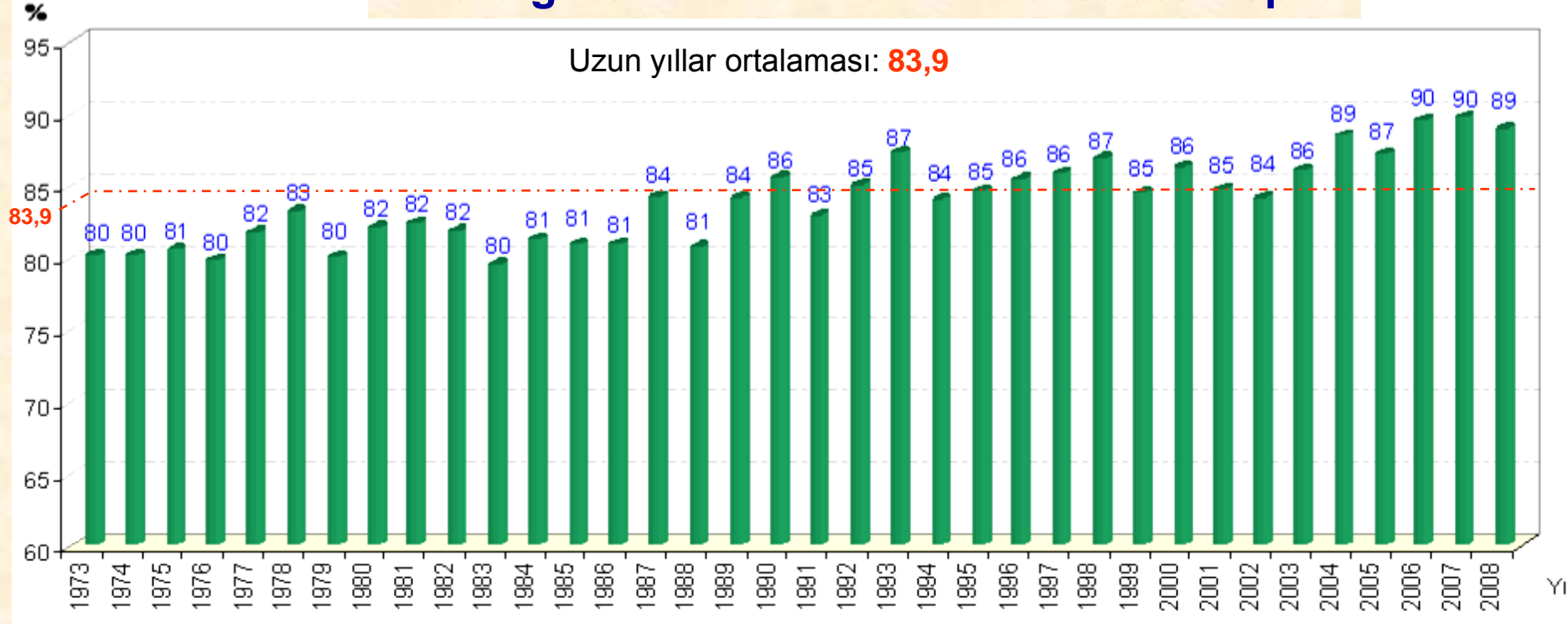
Yüksek Performanslı Bilgisayar sistemi temin edildi



Bu bilgisayar sisteminde yüksek çözünürlükte hava ve deniz tahmin modelleri çalıştırılarak tahminlerdeki tutarlılık oranı daha da artırılabilecek.

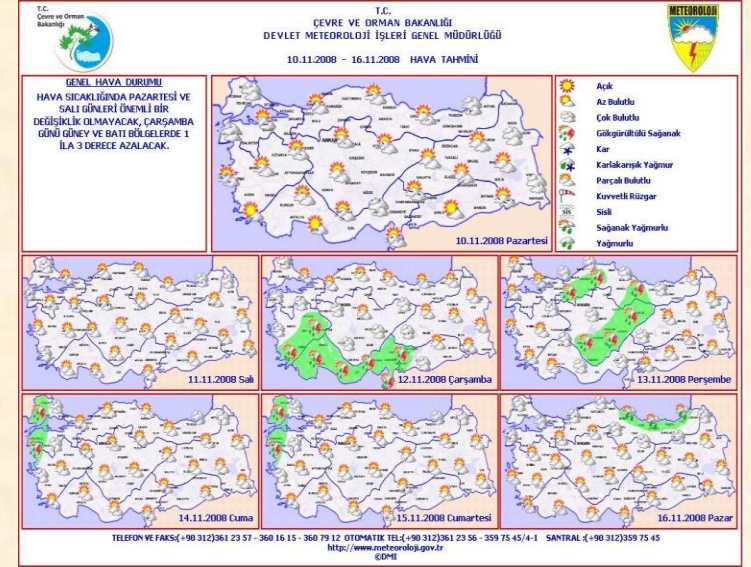
Yapılan Teknolojik Yatırımlarla Tahminde İisabet Nispeti Arttı

Yıllara göre hava tahminlerinde isabet nispeti



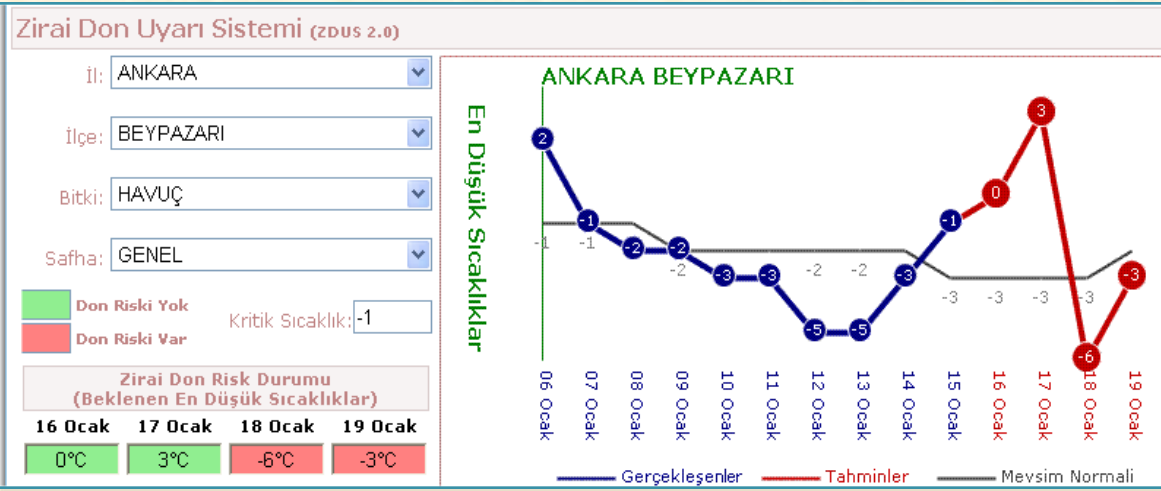
- ❖ 2008 yılında hava tahminlerinde isabet nispetimiz % 89, 247 adet erken uyarı yayınlandı; isabet nispeti % 90,
- ❖ Bölgesel Hava Tahmin Merkezleri kurularak, ilçe bazında tahminler ve erken uyarılar yayınlandı.

Yağış ve su durumuna göre zirai ürün seçimi çalışmalarına başlandı



❖ Meteorolojik parametreler ile sulama için kullanılabilir yer altı ve yerüstü su miktarlarını dikkate alan, Zirai ürün seçimi çalışmasına, pilot olarak Gediz Havzasında DMİ, DSİ, AÜ Ziraat Fakültesi ve Tarım ve Köy İşleri Bakanlığı işbirliğinde başlanmıştır.

Çiftçilerimiz İçin Zirai Don Uyarı Ve Hasat Zamanı Tahmin Sistemi Geliştirdi



HASAT ZAMANI TAHMİNİ

ETKİLİ SICAKLIK TOPLAMI---BÜYÜME DERECE-GÜN
(Growing Degree-Day)

Sıkça Sorulan Sorular

İliniz: MANISA İlçeniz: AKHISAR

İşlem Türü: Hasat Zamanı Tahmini

Bitki Türü: Asma Çeşiti: Sultani Çekirdeksiz

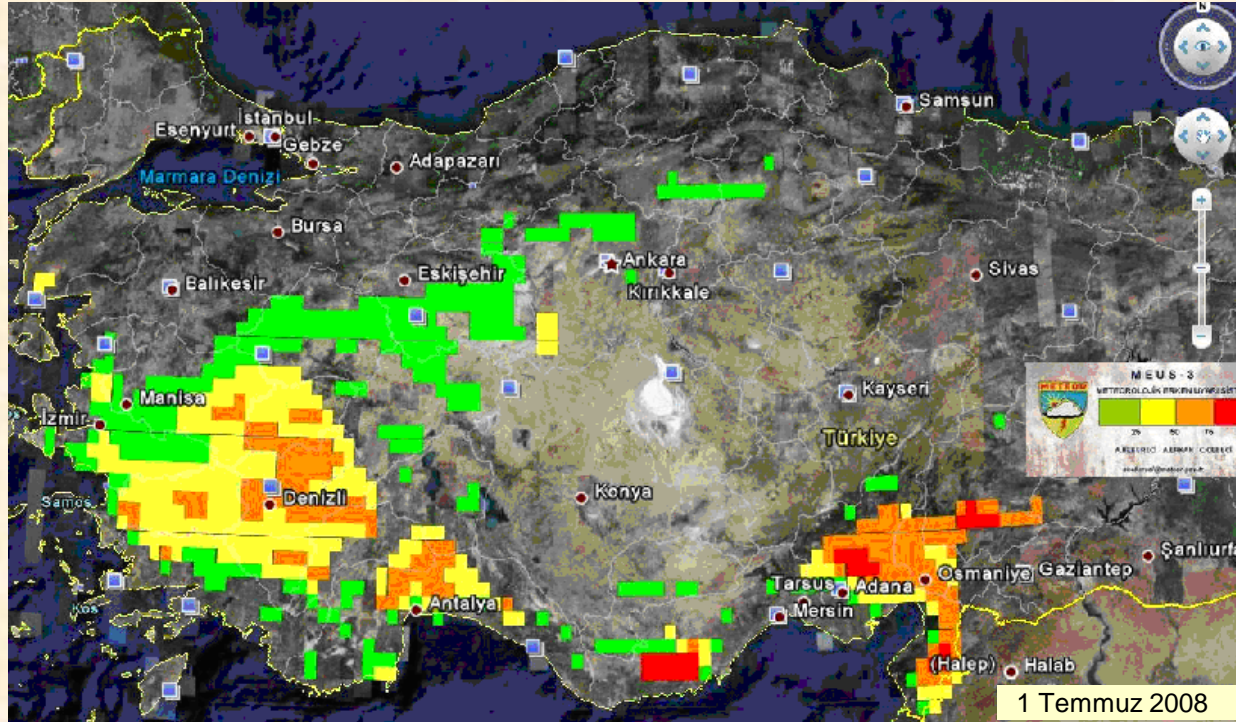
Aşağıdaki kutucukları istediğiniz sıcaklık değerleri ile doldurabilirsiniz.

Taban Sıc. 9 Tavan Sıc. 35 Toplam Sıc. (TBDG)

Başlangıç/Ekim Trh 2/28/2008 Goster

- Don riskinin olumsuz etkilerinden korunmak için zirai don uyarı sistemi,
- Meteorolojik verilere göre üretim planlaması için en uygun hasat zamanı tahmini.

Orman yangını oluşabilecek riskli bölgeleri belirleyen Meteorolojik Erken Uyarı Sistemi (MEUS) geliştirildi

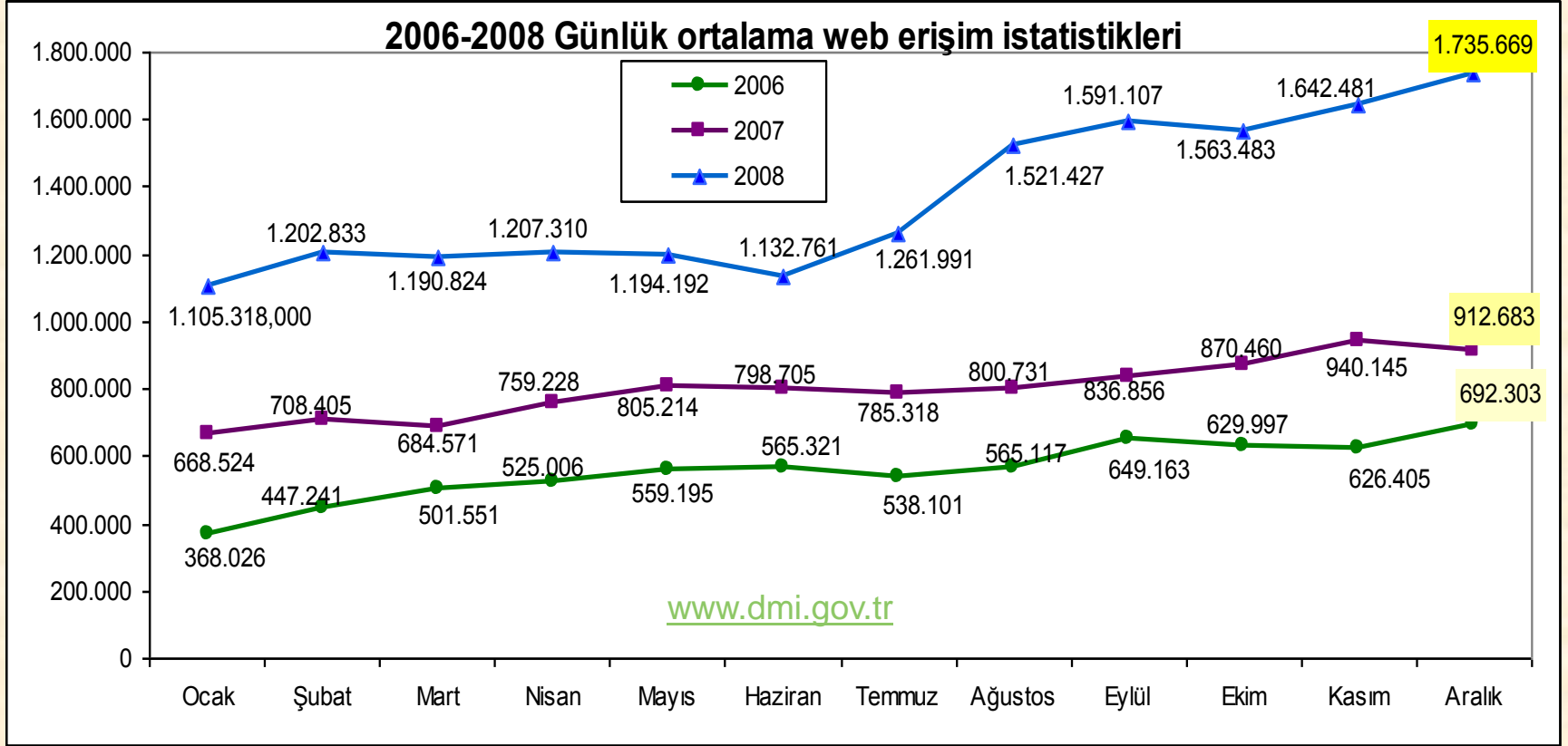


- MEUS ile meteorolojik veritabanından yararlanılarak orman alanlarındaki yangın riski tespit edilerek Orman Genel Müdürlüğü'ne verilmektedir.

www.dmi.gov.tr adresinden kolaylıkla ulařabilecek hizmetler;

- İl ve İlçe merkezleri hava tahmini,
- 5 günlük hava tahmini,
- Uydu ve Radar görüntüleri,
- Karayolları hava tahmini,
- Marina ve deniz tahmini,
- Ürün çeřitlerine göre don risk tahmini,
- Meteorolojik verilere göre en uygun ekim ve hasat zamanları,
- Zirai faaliyetler ve zararlılarla mücadele için bölgelere göre hava tahmini,
- Toprak sıcaklıkları,
- Kuraklık ve yağış analizleri,
- Son meteorolojik durumlar,
- İklim deęişikliği senaryoları.

Meteoroloji web sayfalarının günlük ziyaretçi sayısı 1.5 milyonu aştı



- Meteorolojik hizmetlere www.dmi.gov.tr adresinden ulaşım daha kolaylaştı.

Milletlerarası düzeyde Kalibrasyon Merkezi (KALMER) kuruldu



Yağış sistemleri
kalibre cihazı



Güneşlenme sistemleri
kalibre cihazı



Nem sistemleri
kalibre cihazı

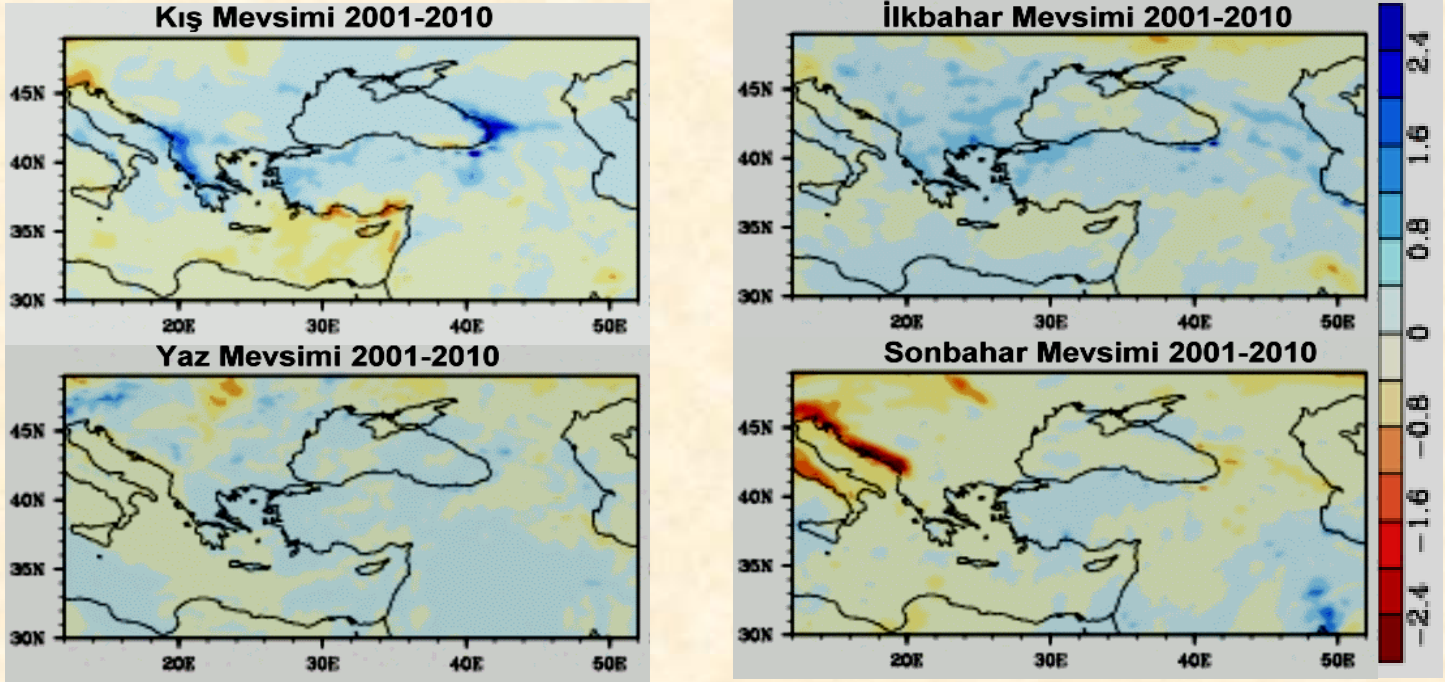


Rüzgar sistemleri
tüneli

❖ KALMER'de;

- “Basınç, sıcaklık, nem, yağış, rüzgar ve radyasyon ölçen meteorolojik aletlerin kalibrasyonu” milletlerarası seviyede yapılacak,
- Yurt dışına kalibrasyon için gönderilen meteorolojik aletlerin kalibrasyonu yapılabilecek.

Dünya Meteoroloji Teşkilatı'nın Doğu Akdeniz Bölgesel İklim Merkezi olduk



- ❖ Bu merkezde detaylı bölgesel iklim değişikliği izleme ve araştırma çalışmaları yapılacak.

**Yalnızca ülkemize değil,
bölgemize de hizmet veriyoruz**



**Meteorolojik konularda düzenlenen 7 eğitime,
52 farklı ülkeden 133 kursiyer katıldı.**

**Bölgesel meteoroloji merkezi olma yönünde büyük
aşama kaydedildi.**

2009 YILI HEDEFLERİMİZ

2009 YILI HEDEFLERİMİZ

1. Hava tahmininde isabet nispetinin %90'nın üzerine çıkılması



2. Hava Tahmini ve erken uyarılar için İzmir ve Antalya radarlarının kurulumu

2009 YILI HEDEFLERİMİZ

3. Havacılık sektörüne verilen hizmetin kalitesini artırmak için 9 Havaalanına Otomatik Meteoroloji Gözlem ve Raporlama Sistemleri kurulumu

(Elazığ, Ağrı, Adana, İncirlik, Bodrum, Ankara-Etimesgut, Çarşamba, Manisa, Yalova)

4. Gözlemleri ülke geneline yaygınlaştırmak için 200 adet Otomatik Meteoroloji Gözlem Sistemi tedariki



2009 YILI HEDEFLERİMİZ

5. İklim deęişiklięini izleme ve ÷lke tarımı ÷zerine etkilerinin belirlenmesi



6. Sel-Taşkın Erken Uyarı Modelinin Geliştirilmesi



2009 YILI HEDEFLERİMİZ

7. Meteorolojik parametreleri (yağış, sıcaklık vs), sulama için kullanılabilir yer altı ve yerüstü su miktarlarını dikkate alarak, tarımsal ürün seçiminin yapılmasına yönelik ülke genelinde çalışma



2009 YILI HEDEFLERİMİZ

8. Uydu aracılığı ile dađlık alanlarda kar ve yağmur gözlemlerinin yapılması

9. Uydu aracılığı ile evapotranspirasyon, toprak sıcaklıkları, toprak nemi, hasat zamanı belirlenmesi

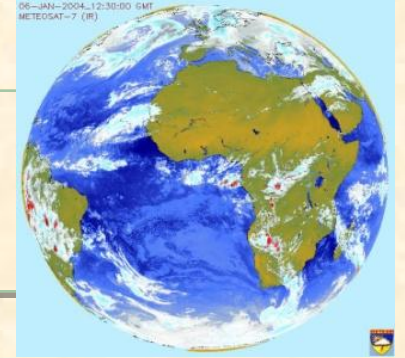


2009 YILI HEDEFLERİMİZ

10. Mesleki intibak ve ihtisas eğitimlerine ağırlık verilmesi



11. Türkiye'nin Milletlerarası Bölgesel Meteoroloji Merkezi olması



GENEL HAVA DURUMU
YARIN (PERŞEMBE) YURT GENELİNDE
1 İLA 3 DERECE ARTACAK OLAN HAVA
SICAKLIĞI, CUMA GÜNÜ BATI
KESİMLERDE, HAFTA SONUNDA
GÜNEY VE DOĞUBÖLGELERDE 2 İLA 4
DERECE AZALACAK.



- Açık
- Az Bulutlu
- Çok Bulutlu
- Gökğürültülü Sağanak
- Kar
- Karlıkarışık Yağmur
- Parçalı Bulutlu
- Kuvvetli Rüzgar
- Sisli
- Sağanak Yağmurlu
- Yağmurlu



T.C.
ÇEVRE VE
BAKANLIĞI



TEŞEKKÜR EDERİZ.