



T.C.

ÇEVRE ŞEHİRCİLİK VE İKLİM DEĞİŞİKLİĞİ BAKANLIĞI
METEOROLOJİ GENEL MÜDÜRLÜĞÜ



TÜRKİYE ORTALAMA KAR ÖRTÜLÜ GÜNLER SAYISI

Üzerinde çalışılan istasyon sayısı : 94

1970-2021 Yılları Arasında Türkiye Ortalama En çok Kar Örtülü Gün Sayısı yıl : 1992 55 gün

1970-2021 Yılları Arasında Türkiye Ortalama En az Kar Örtülü Gün Sayısı yıl : 2018 9,4 gün

1970-2021 Yılları Arasında Türkiye Ortalama Kar Örtülü Gün Sayısı : 28,3 gün

1970-2021 YILLARININ DÖRT EŞİT PERİYOTTA DEĞERLENDİRİLMESİ:

1970-1979 Yılları Arasında Türkiye Ortalama Kar Örtülü Gün Sayısı: 29,4 gün

1980-1989 Yılları Arasında Türkiye Ortalama Kar Örtülü Gün Sayısı: 30,1 gün

1990-1999 Yılları Arasında Türkiye Ortalama Kar Örtülü Gün Sayısı: 28,9 gün

2000-2010 Yılları Arasında Türkiye Ortalama Kar Örtülü Gün Sayısı: 28,7 gün

2011-2021 Yılları Arasında Türkiye Ortalama Kar Örtülü Gün Sayısı: 23,7 gün

EKSTREM DEĞERLERİ:

Türkiye Aylık Maksimum Kar Kalınlıkları(cm): 1970-2021

AY\MAKS. KAR KALINLIĞI	İSTASYON ADI	MAKS. KAR KALINLIĞI GÜNÜ	MAKS. KAR KALINLIĞI YILI	MAKS. KAR KALINLIĞI(cm)
1.AY	ULUDAĞ-ZİRVE	31	2004	320
2.AY	ULUDAĞ-ZİRVE	07	1980	395
3.AY	ULUDAĞ-ZİRVE	15	1980	430
4.AY	ULUDAĞ-ZİRVE	09	2003	295
5.AY	ULUDAĞ-ZİRVE	01	1980	216
6.AY	ULUDAĞ-ZİRVE	01	1991	22
7.AY				
8.AY				
9.AY	SARIKAMIŞ	27	1992	10
10.AY	ULUDAĞ-ZİRVE	05	2006	70
11.AY	ULUDAĞ-ZİRVE	08	1987	135
12.AY	ULUDAĞ-ZİRVE	29	2001	219



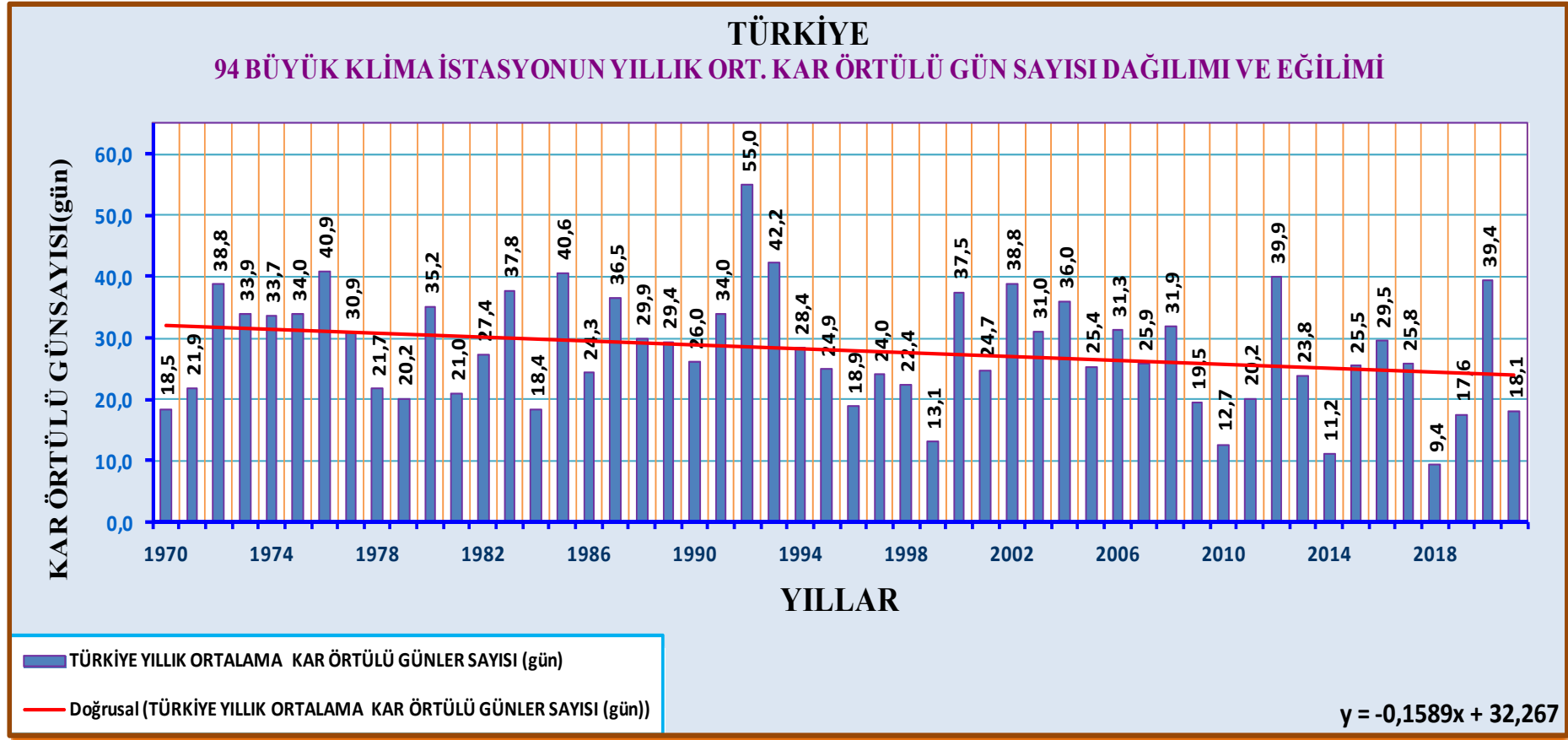
T.C.

ÇEVRE ŞEHİRCİLİK VE İKLİM DEĞİŞİKLİĞİ BAKANLIĞI
METEOROLOJİ GENEL MÜDÜRLÜĞÜ



KAR ÖRTÜLÜ GÜNLER SAYISI VERİSİNİN İSTATİSTİKSEL ANALİZİ:

a)- Türkiye Yıllık Ortalama Kar Örtülü Gün Sayısı Verisinin 1970-2021 Yılları Dağılımı ve Eğilimi:



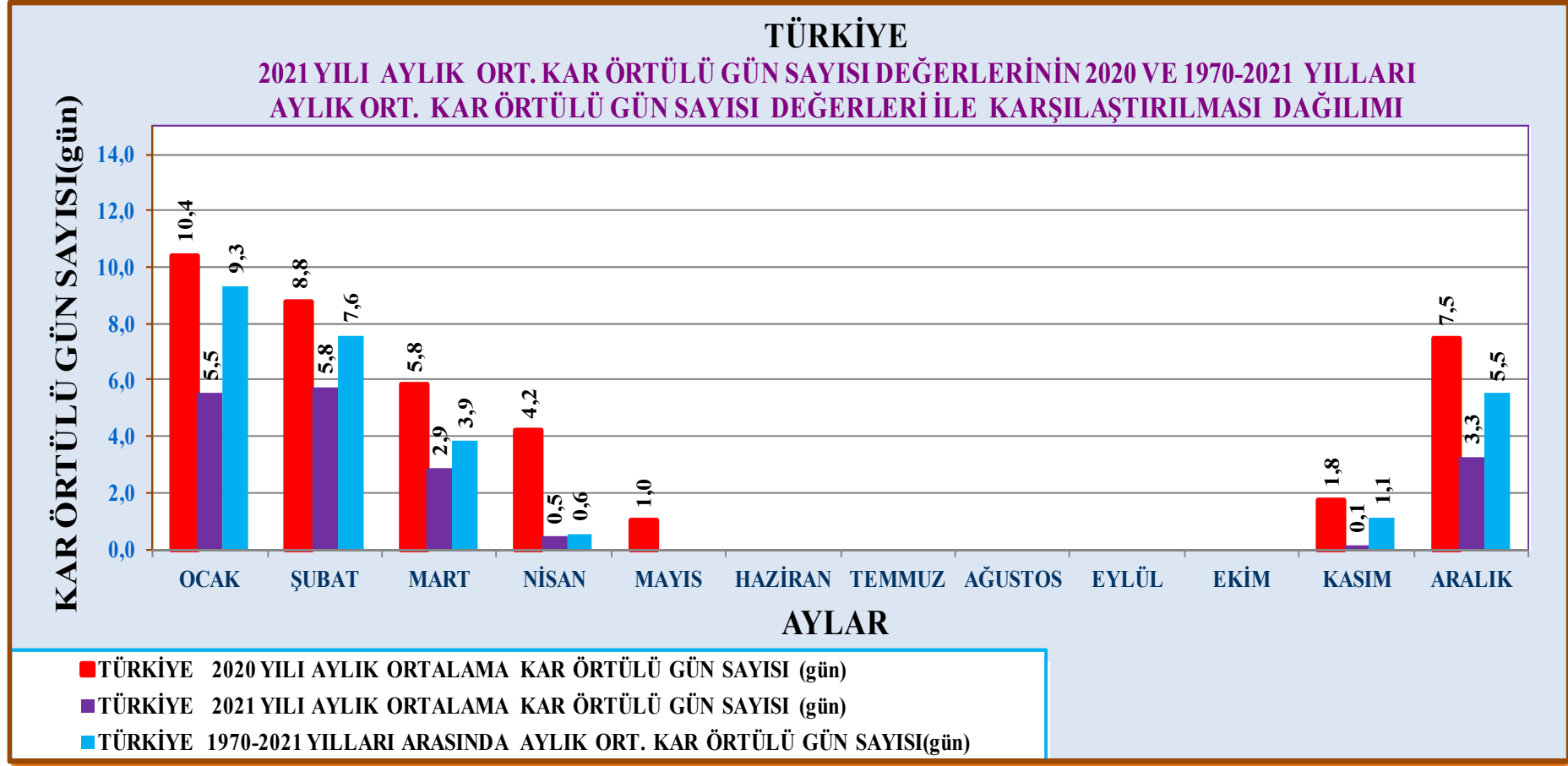


T.C.

ÇEVRE ŞEHİRCİLİK VE İKLİM DEĞİŞİKLİĞİ BAKANLIĞI
METEOROLOJİ GENEL MÜDÜRLÜĞÜ



b)- Türkiye Aylık Ortalama Kar Örtülü Gün Sayısı Verisinin 2021 Aylık Ortalama Değerlerinin 2020 ve 1970-2021- Aylık Değerlerle Karşılaştırılması:





T.C.

ÇEVRE ŞEHİRCİLİK VE İKLİM DEĞİŞİKLİĞİ BAKANLIĞI

METEOROLOJİ GENEL MÜDÜRLÜĞÜ

