



T.C
TARIM VE ORMAN BAKANLIĞI
METEOROLOJİ GENEL MÜDÜRLÜĞÜ



TÜRKİYE ORTALAMA RÜZGÂR

Üzerinde çalışılan istasyon sayısı : 254

1980-2019 Yılları Arasında En Rüzgârlı yıl : 1987 2,3 m/sn

1980-2019 Yılları Arasında En Rüzgârsız yıl : 2002 1,8 m/sn

1980-2019 Yılları Arasında Türkiye Ortalama Rüzgâr : 2,0 m/sn

1980-2019 YILLARININ BEŞ EŞİT PERİYOTTA DEĞERLENDİRİLMESİ:

1980-1987 Yılları Arasında Türkiye Ortama Rüzgâr: 2,1 m/sn

1988-1995 Yılları Arasında Türkiye Ortama Rüzgâr: 2,2 m/sn

1996-2003 Yılları Arasında Türkiye Ortama Rüzgâr: 2,0 m/sn

2004-2011 Yılları Arasında Türkiye Ortama Rüzgâr: 1,9 m/sn

2012-2019 Yılları Arasında Türkiye Ortama Rüzgâr: 1,9 m/sn

EKSTREM DEĞERLERİ:

Türkiye Aylık Maksimum ve Ortalama Rüzgâr (m/sn):1948-2019

AYLAR	MAKSİMUM RÜZGÂR 1980-2019			ORT. RÜZGÂR 1980-2019 ORT. RÜZGÂR HIZI(m/sn)
	İstasyon	Mak. Rüzgâr Yönü ve Hızı(m/sn)	Mak. Rüzgâr Günü ve saati(UTC)	
Ocak	TOKAT	SSW / 48.9	01.01.1978 18:04	2,0
Şubat	KAYSERİ BÖLGE	ESE / 45.0	12.02.1969 09:34	2,1
Mart	TEKMAN	W /48.3	29.03.2014 08:14	2,2
Nisan	BOZOVA	N / 47.0	21.04.2010 02:03	2,1
Mayıs	ÇALDIRAN	SW / 46.3	11.05.2013 13:51	2,0
Haziran	UZUNKÖPRÜ	NNW /48.0	23.06.1977 19:36	2,1
Temmuz	ORTACA	NNE /44.7	05.07.2014 04:13	2,3
Ağustos	ESENBOĞA HAVALİMANI	SE / 40.6	02.08.2011 15:17	2,2
Eylül	ANAMUR	NNW /46.8	19.09.2011 17:20	1,9
Ekim	BATMAN HAVALİMANI	NNE /45.8	06.10.2017 22:31	1,8
Kasım	KAYSERİ BÖLGE	SSE /43.0	26.11.1965 00:30	1,8
Aralık	TUT	NNW /46.8	09.12.2013 03:38	1,9

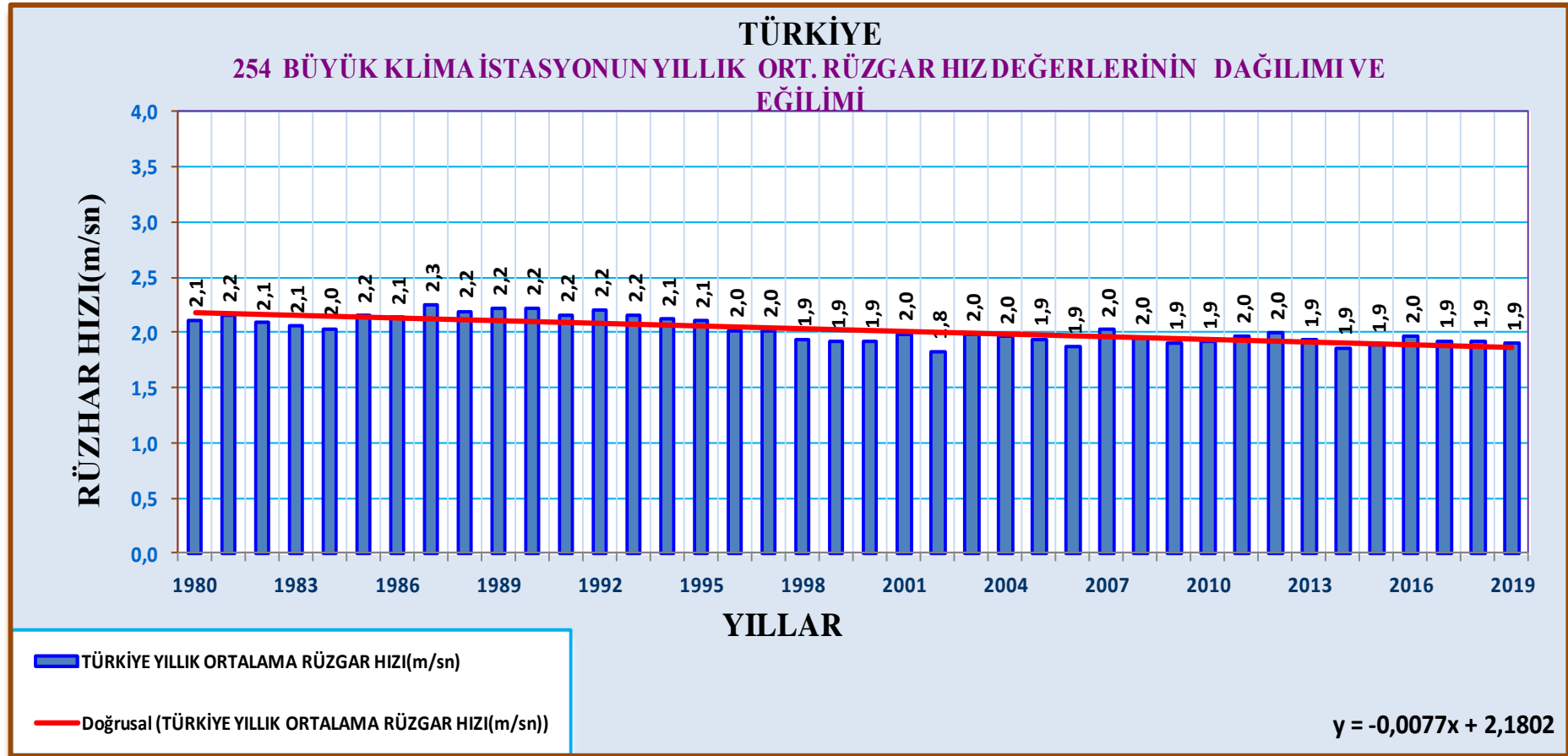


T.C
TARIM VE ORMAN BAKANLIĞI
METEOROLOJİ GENEL MÜDÜRLÜĞÜ



ORTALAMA RÜZGÂR VERİSİNİN İSTATİSTİKSEL ANALİZİ:

a) Türkiye Yıllık Ortalama Rüzgâr Verisinin 1980-2019 Yılları Dağılımı ve Eğilimi:

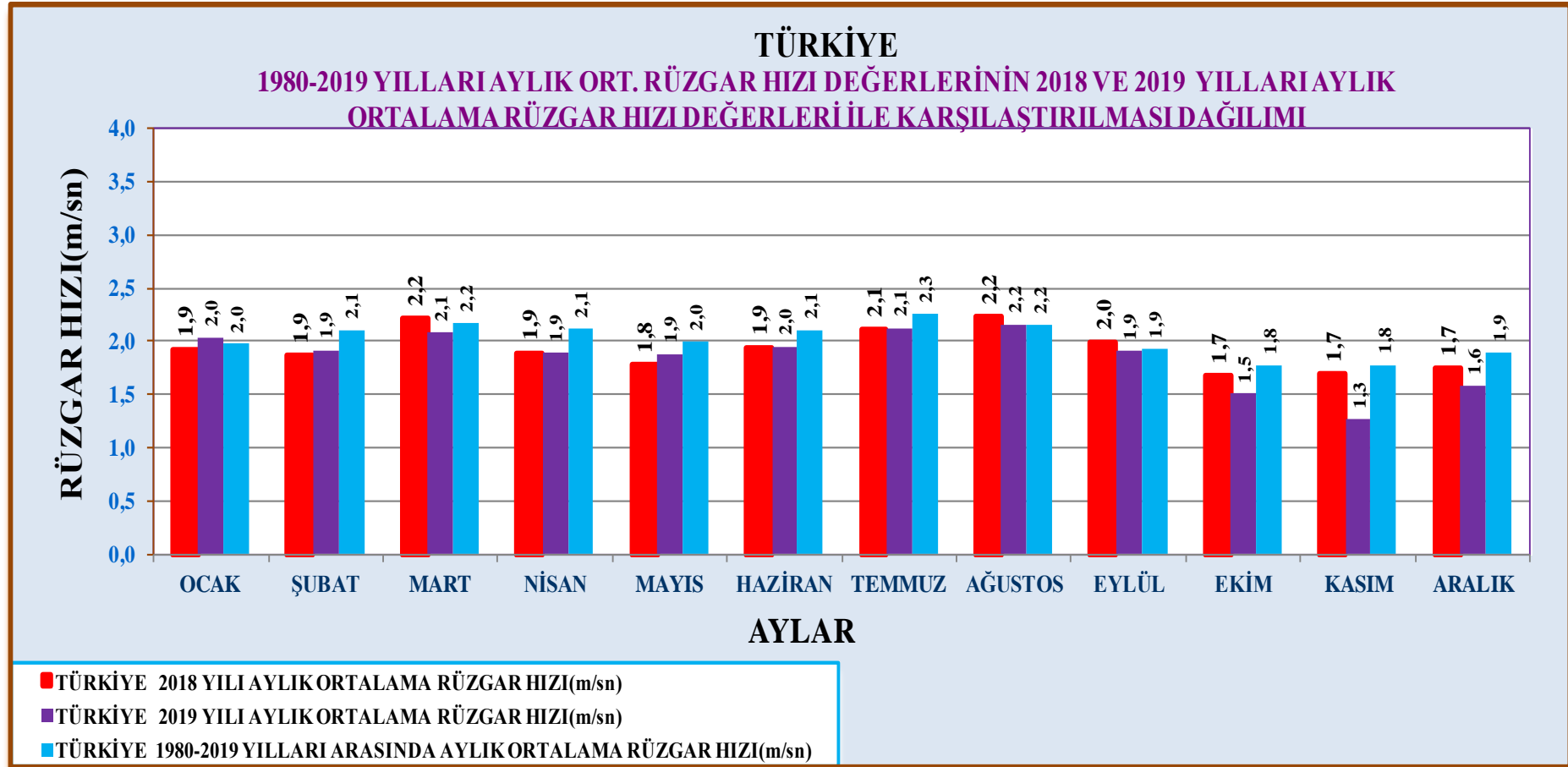




T.C
TARIM VE ORMAN BAKANLIĞI
METEOROLOJİ GENEL MÜDÜRLÜĞÜ



b) Aylık Ortalama Rüzgâr Verisinin 1980-2019 Aylık Ortalama Değerlerinin 2018 ve 2019 Aylık Değerlerle Karşılaştırılması:





T.C
TARIM VE ORMAN BAKANLIĞI
METEOROLOJİ GENEL MÜDÜRLÜĞÜ

