



T.C
TARIM VE ORMAN BAKANLIĞI
METEOROLOJİ GENEL MÜDÜRLÜĞÜ



TÜRKİYE ORTALAMA TOPLAM DOLULU GÜNLER SAYISI

Üzerinde çalışılan istasyon sayısı : 144

1980-2019 Yılları Arasında Türkiye Ortalama En çok Toplam Dolulu Gün Sayısı yıl : 2009 2,069 gün

1980-2019 Yılları Arasında Türkiye Ortalama En az Toplam Dolulu Gün Sayısı yıl : 1998 0,444 gün

1980-2019 Yılları Arasında Türkiye Ortalama Toplam Dolulu Örtülü Gün Sayısı : 0,961 gün

1980-2019 YILLARININ DÖRT EŞİT PERİYOTTA DEĞERLENDİRİLMESİ:

1980-1987 Yılları Arasında Türkiye Ortalama Toplam Dolulu Gün Sayısı: 0,727 gün

1988-1995 Yılları Arasında Türkiye Ortalama Toplam Dolulu Gün Sayısı: 0,706 gün

1996-2003 Yılları Arasında Türkiye Ortalama Toplam Dolulu Gün Sayısı: 0,630 gün

2004-2011 Yılları Arasında Türkiye Ortalama Toplam Dolulu Gün Sayısı: 1,255 gün

2012-2019 Yılları Arasında Türkiye Ortalama Toplam Dolulu Gün Sayısı: 1,489 gün

1980-2019 YILLARI TÜRKİYE AYLIK ORTALAMA TOPLAM DOLULU GÜN SAYISI:

AYLAR	OCAK	ŞUBAT	MART	NSAN	MAYIS	HAZİRAN	TEMMUZ	AĞUSTOS	EYLÜL	EKİM	KASIM	ARALIK
GÜN	0,058	0,078	0,105	0,134	0,172	0,133	0,054	0,050	0,048	0,043	0,036	0,051

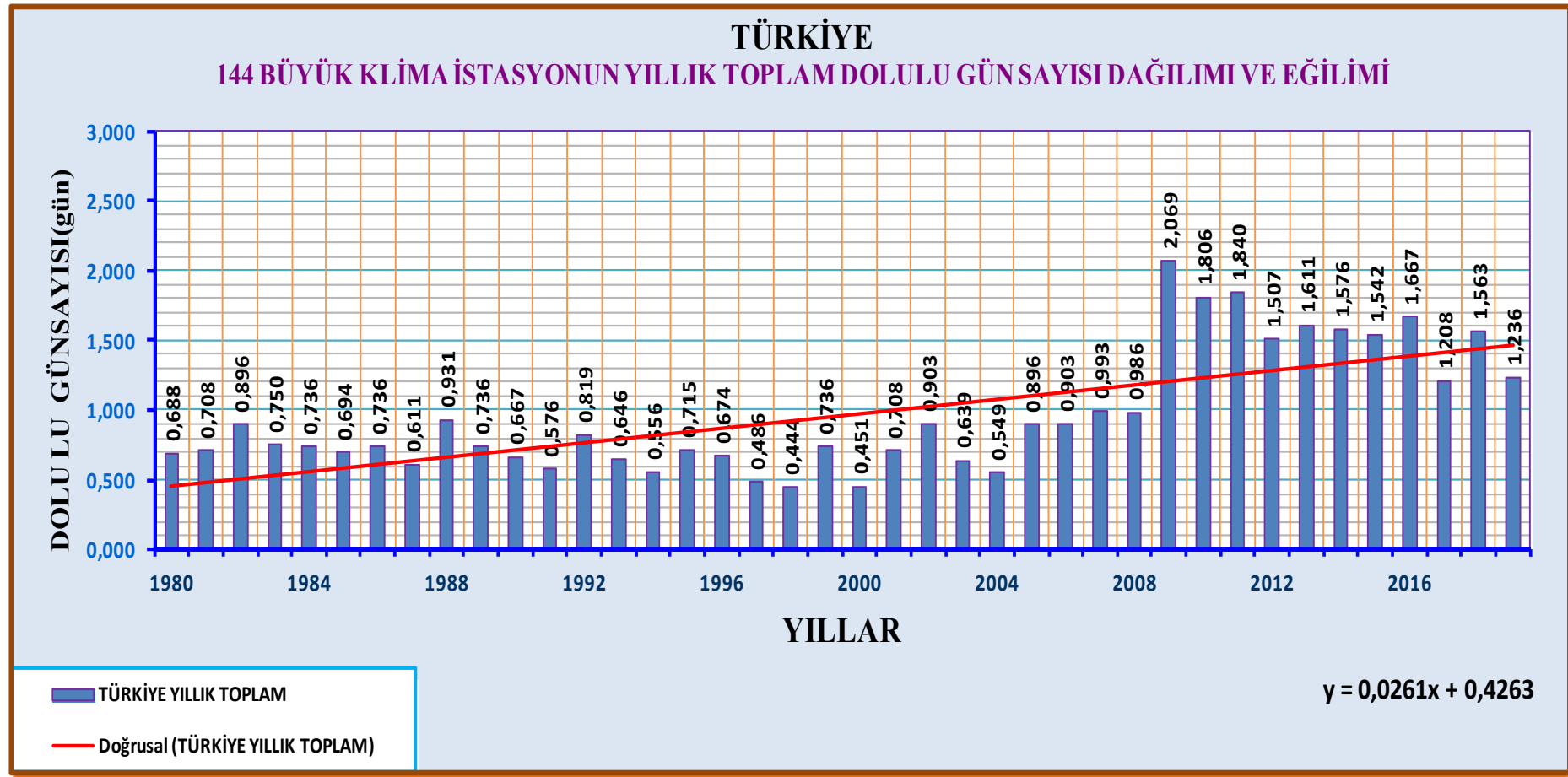


T.C
TARIM VE ORMAN BAKANLIĞI
METEOROLOJİ GENEL MÜDÜRLÜĞÜ



TÜRKİYE YILLIK ORTALAMA TOPLAM DOLULU GÜN SAYISI VERİSİNİN İSTATİSTİKSEL ANALİZİ:

a)- Türkiye Yıllık Ortalama Toplam Dolulu Gün Sayısı Verisinin 1980-2019 Yılları Dağılımı ve Eğilimi:

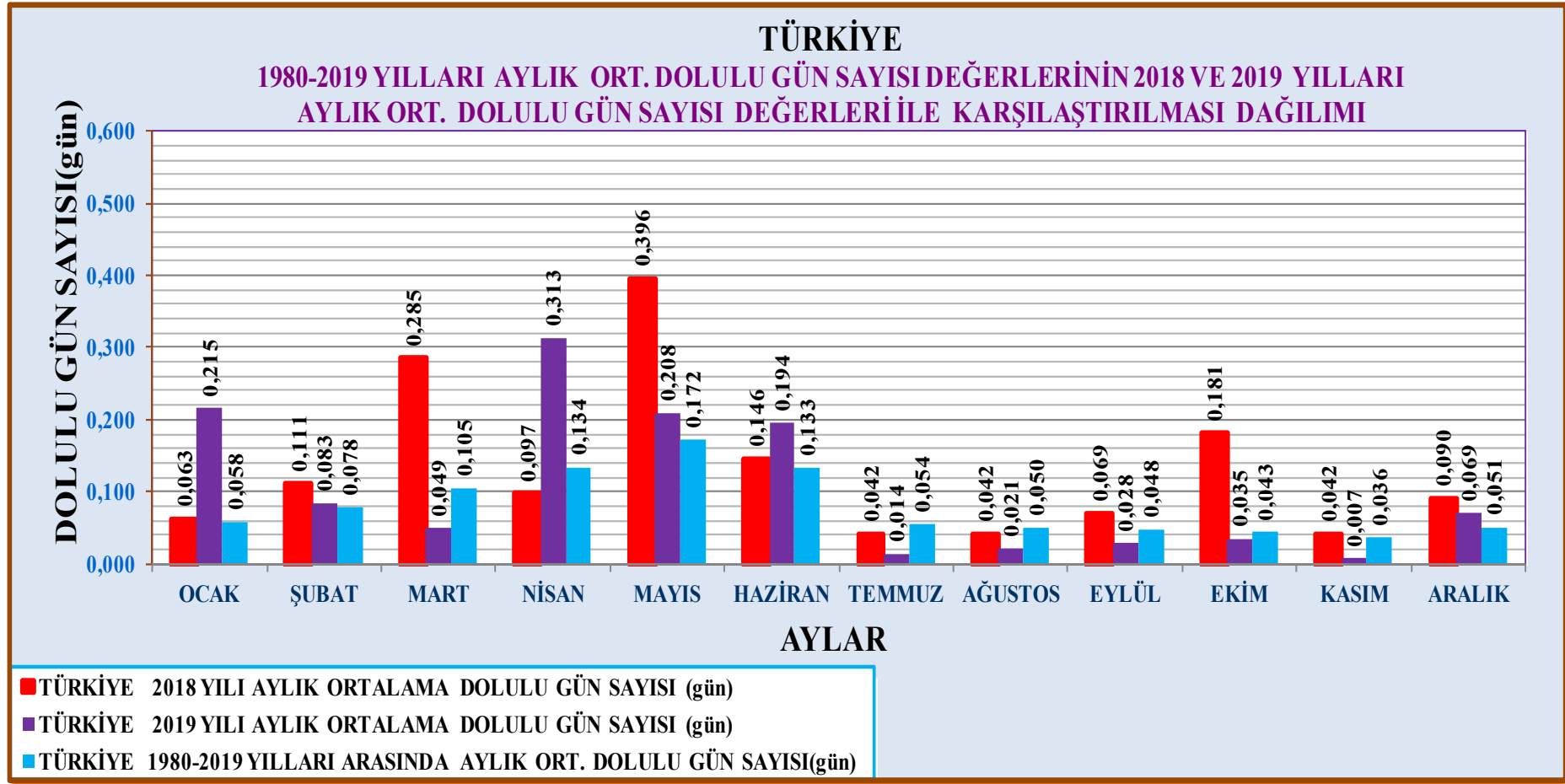




T.C
TARIM VE ORMAN BAKANLIĞI
METEOROLOJİ GENEL MÜDÜRLÜĞÜ



b)- Türkiye Aylık Ortalama Toplam Dolulu Gün Sayısı Verisinin 1980-2019 Aylık Ortalama Toplam Değerlerinin 2018 ve 2019 Aylık Değerlerle Karşılaştırılması:

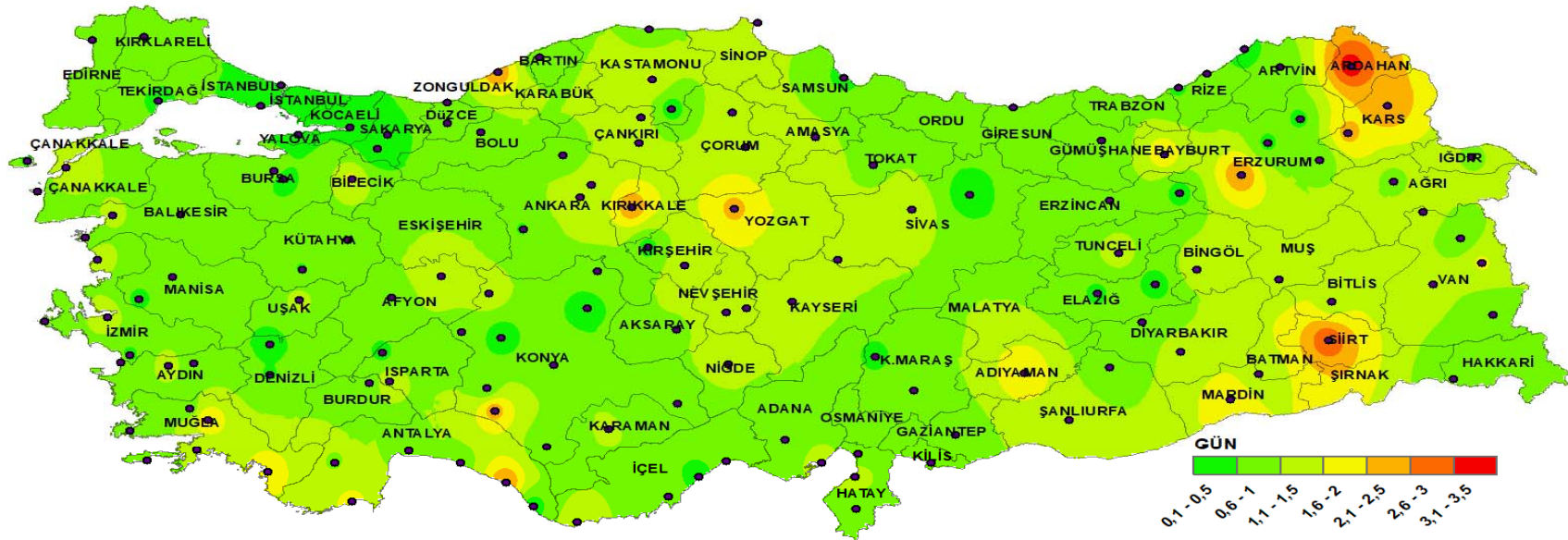




T.C
TARIM VE ORMAN BAKANLIĞI
METEOROLOJİ GENEL MÜDÜRLÜĞÜ



TÜRKİYE YILLIK ORTALAMA TOPLAM DOLULU GÜN SAYISI
ANALİZİ (1980-2019)



0 120 240 480 Kilometre

METEOROLOJİK VERİ İŞLEM DAİRESİ BAŞKANLIĞI
VERİ KONTROL VE İSTATİSTİK ŞUBE MÜDÜRLÜĞÜ
İSTATİSTİK BİRİMİ